

КАДАСТРОВЫЙ ПАСПОРТ

Помещения

Лист № 1 , всего листов 7

Дата 14 ноября 2012 г.

Кадастровый номер 54:35:074510:611

Инвентарный номер (ранее присвоенный учетный номер) 50:401:379:007068990:0001:20107

1. Описание объекта недвижимого имущества
- 1.1. Кадастровый номер здания (сооружения), в котором расположено помещение 54:35:074510:76
- 1.2. Этаж (этажи), на котором расположено помещение: Этаж № 1, Подвал № Подвал
- 1.3. Общая площадь помещения: 1500.8 кв.м
- 1.4

Адрес (местоположение):

Субъект Российской Федерации	обл Новосибирская	
Район	—	
Муниципальное образование	Тип	г
	Наименование	Новосибирск
Населенный пункт	Тип	—
	Наименование	—
Улица (проспект, переулок и т.д.)	Тип	ул
	Наименование	Никитина
Номер дома	15	
Номер корпуса	—	
Номер строения	—	
Литера	—	
Номер помещения (квартиры)	—	
Иное описание местоположения	—	

- 1.5. Назначение помещения: нежилое
- 1.6. Вид жилого помещения в многоквартирном доме —
- 1.7. Кадастровый номер квартиры, в которой расположена комната —
- 1.8. Номер помещения на поэтажном плане: 11-29, 31, 32, 1-12, 19-43
- 1.9. Предыдущие кадастровые (условные) номера объекта недвижимого имущества: —
- 1.10. Примечание: —

- 1.11. филиал федерального государственного бюджетного учреждения «Федеральная кадастровая палата
Федеральной службы государственной регистрации, кадастра и картографии» по Новосибирской

Заместитель начальника отдела
(полное наименование должности)

(наименование организации)



И. Л. Букша
(инициалы, фамилия)

Экспликация

к поэтажному плану

инвентарный номер объекта				50:401:379:007068990:0001:20107		
Дата записи и литер по плану	Этаж	Номер по плану	Назначение частей помещения	Формула подсчета площади по внутреннему обмеру	Площадь помещений, м ²	Высота помещений по внутреннему обмеру, м
1	2	3	4	5	6	7
AA1, 01.10.2012						
подвал		1	Лестничная клетка		17,4	2,62
		2	Склад		17,1	
		3	Подъемник		0,9	
		4	Коридор		42,8	
		5	Склад		9,4	
		6	Склад		17,9	
		7	Склад		34,6	
		8	Склад		61,2	
		9	Склад		53,2	
		10	Подсобное		5,2	
		11	Склад		65,7	
		12	Склад		63,0	
		19	Склад		34,7	
		20	Коридор		25,1	
		21	Склад		25,4	
		22	Склад		27,8	
		23	Склад		12,4	
		24	Вентиляционная камера		2,0	
		25	Подсобное		22,8	
		26	Склад		36,5	
		27	Подъемник		0,9	
		28	Электрощитовая		5,9	
		29	Коридор		76,4	
		30	Склад		47,0	
		31	Склад		10,2	
		32	Лестничная клетка		13,9	
		33	Подъемник		0,9	
		34	Коридор		14,5	
		35	Подсобное		20,5	
		36	Вентиляционная камера		2,3	
		37	Подсобное		22,6	
		38	Склад		11,9	
		39	Подсобное		10,3	
		40	Склад		68,4	
подвал		41	Коридор		25,7	
		42	Подсобное		9,2	
		43	Склад		12,0	

Примечание: Надписание наименования пустой ячейки производится при заполнении экспликации по назначению помещения.

КАДАСТРОВЫЙ ПАСПОРТ
Помещения

Лист № 6 , всего листов 7

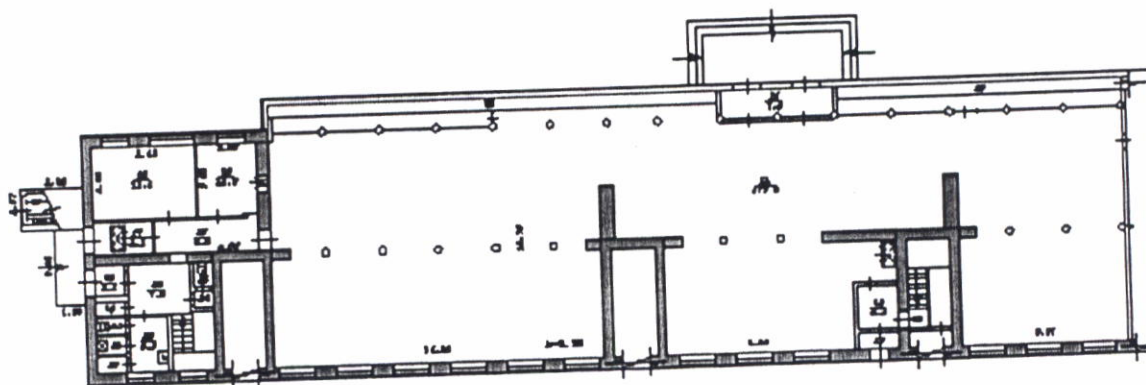
Кадастровый номер 54:35:074510:611

Инвентарный номер (ранее присвоенный учетный номер) 50:401:379:007068990:0001:20107

2. План расположения помещения на этаже

Стр.1

1 этаж



Масштаб 1:363

Заместитель начальника отдела
(полное наименование должности)



И. Л. Букша
(инициалы, фамилия)

КАДАСТРОВЫЙ ПАСПОРТ
Помещения

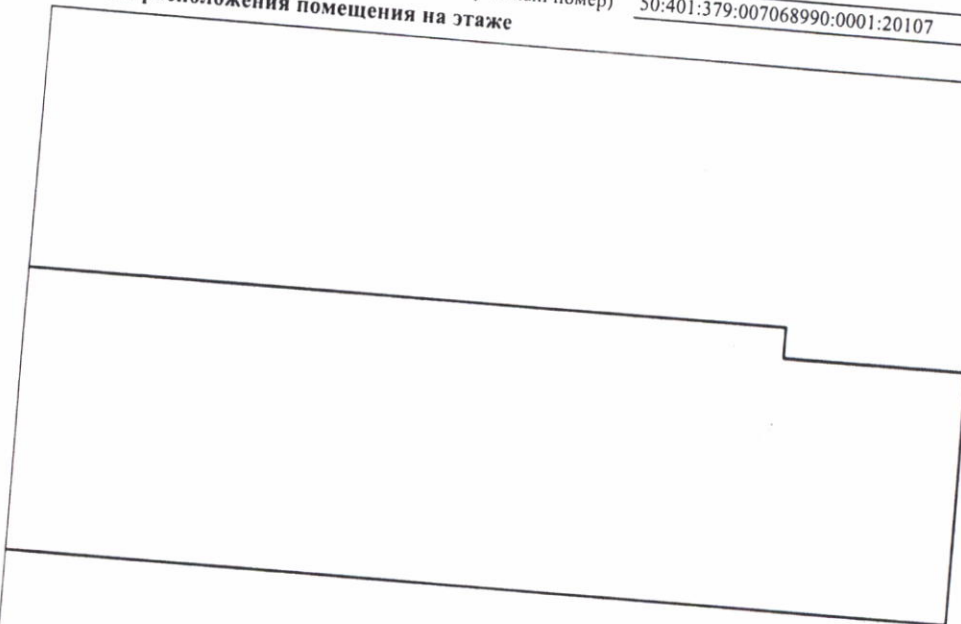
Кадастровый номер 54:35:074510:611

Лист № 7 , всего листов

Инвентарный номер (ранее присвоенный учетный номер)

50:401:379:007068990:0001:20107

2. План расположения помещения на этаже



Стр.

Масштаб 1:363

Заместитель начальника отдела
(полное наименование должности)



И. Л. Букиша
(инициалы, фамилия)